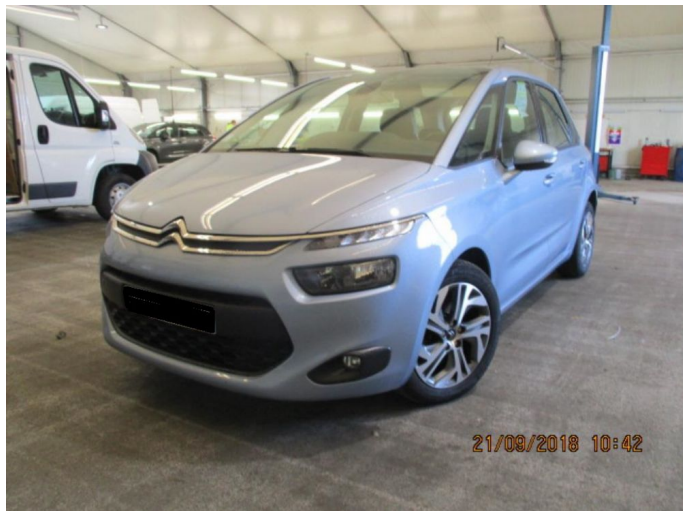


Citroen C4 Picasso 2.0 HDI / Business

23.504 KM (bez PDV-a)
27.500 KM (sa PDV-om)



PROIZVOĐAČ:	Citroën
GODIŠTE:	2016
VRSTA GORIVA:	Dizel
NORMA MOTORA:	
VRSTA POGONA:	Prednji
VRSTA MJENJAČA:	Automatski
PREĐENI KILOMETRI:	143 151
BROJ VRATA:	4
BROJ SJEDIŠTA:	5
BOJA VOZILA:	Plava
SNAGA MOTORA (KW/KS):	110/150
ZAPREMINA MOTORA (CCM):	1997
ZEMLJA PORIJEKLA:	Francuska
LOKACIJA VOZILA:	Cazin

OPIS VOZILA

ABS + EBD , start stop sistem, dvozonka digitalna klima, putno računalo, servo upravljač, zračni jastuk (za vozača i suvozača), vozačevo sjedište podesivo (po visini), električno podesiva i grijana vanjska osvrtna ogledala, Radio-Cd + navigacija, podesivi nasloni za glavu, dodatna električna utičnica (straga), ISOFIX sjedišta, centralno zaključavanje (sa daljinskim upravljanjem), električno podizanje stakala (sprijeda + implusno kod vozača+ zadnja), branici i vanjska osvrtna ogledala (u boji karoserije), LED dnevna svjetla, automatsko paljenje svjetala, svjetla za maglu (prednja + zadnja), senzor kiše i mraka, tempomat, Multifunkcionalni volan sa komandama , parking senzori za pomoć pri parkiranju vozila, aluminjske felge 17 ", električna ručna kočnica,

Temeljem čl. 486 st.1. ZOO FBiH, prodavatelj ograničava odgovornost za materijalne nedostatke na vozilu, izdavanjem sljedećih:

GARANCIJA

NAPOMENA: garancija se odnosi isključivo na motor (bez agregata za napajanje), mjenjač uz redovni servis i izmjenu ulja na ovlaštenom servisu ili u servisu Turbo Trade d.o.o., uz predočenje računa. Garancija se odnosi i na porijeklo vozila.

Dijelovi koji podlježu garanciji:

MOTOR: GLAVA MOTORA; BLOK MOTORA; BREGASTA; RADILICA; KLIPPOVI; KLIPNJAČA; VENTILI;

Garanciji ne podlježu pomoćni agregati motora:

ALANSER; BOŠPUMPA; KOMPRESOR OD KLIME; KILER KLIME; KILER VODE; TURBINA; FILTERI; PUMPA GORIVA; DIZNE; ZUPČASTI REMEN; MIKRO REMEN; EGR VENTIL i svi ostali dijelovi koji nisu u sklopu motora.

Garanciji također na podlježu potrošni i svi ostali dijelovi vozila:

Set kvačila (KORPA, LAMELA, ZAMAJAC, DRUCK LEŽAJ...) I SVI OSTALI DIJELOVI KOJI NISU U SKLOPU MJENJAČA.

Garancijom također nisu pokriveni:

- troškovi ispitivanja, mjerenja i namještanja, ukoliko nisu povezani s kvarovima koji podliježe garanciji te,
- troškovi transporta i dopreme vozila do servisa i svi troškovi vezani uz to svi potrošni dijelovi vozila koji podliježu redovitoj zamjeni.
- Da bi se garancija mogla iskoristiti, kupac mora obavljati sve svoje servise na automobilu uovlaštenom servisu ili u servisu Turbo Trade d.o.o.(svakih 10.000 km ili barem svakih 12 mjeseci, ovisno o tome što prije nastupi).

Kupac izjavljuje da je pročitao tekst garancije i uredno primio sve priloge garancije, te ih prihvaća bez mana volje, što potvrđuje svojim potpisom na garanciji.

GARANCIJA VRIJEDI 12 MJESECI